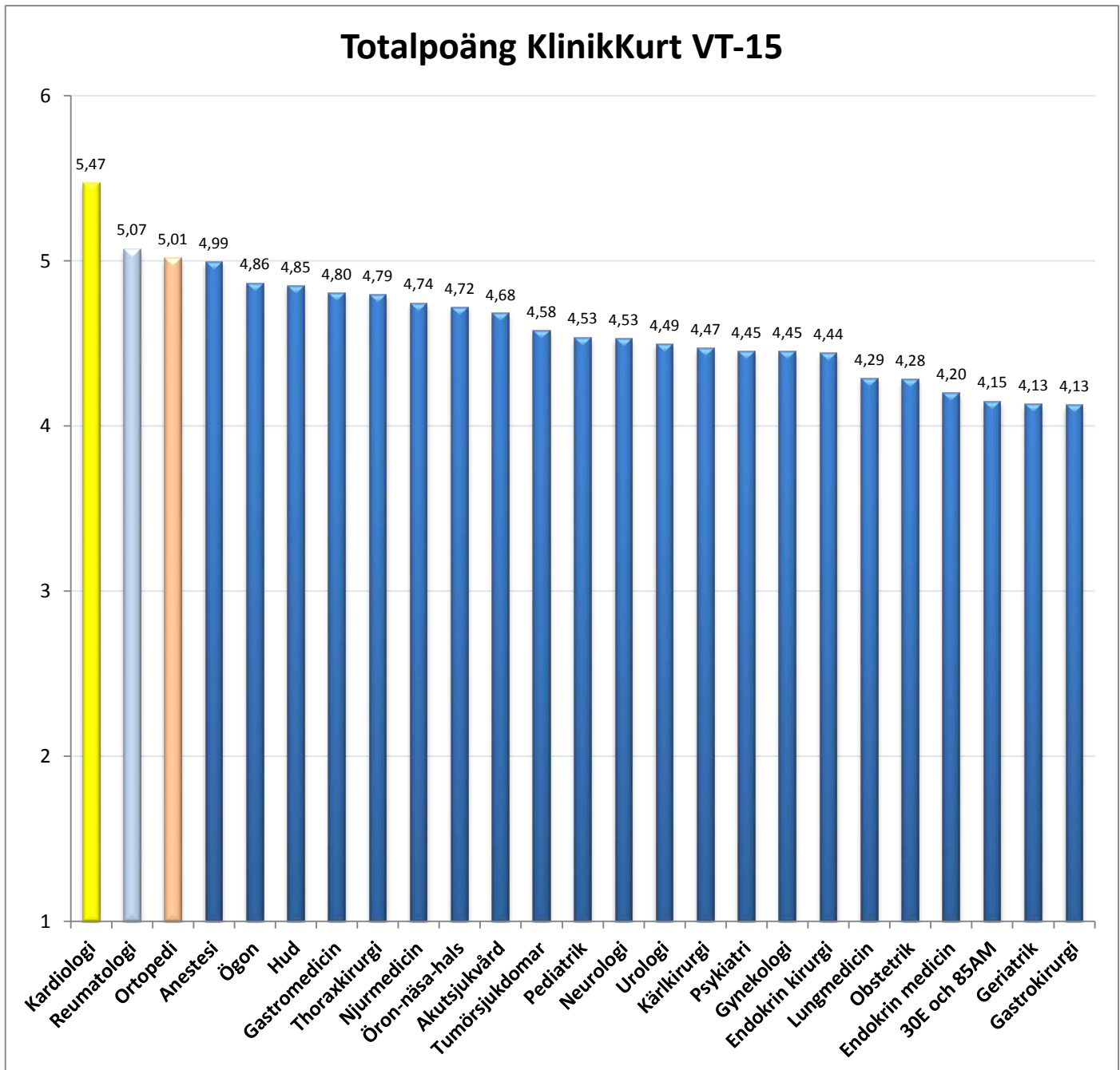


# KlinikKurt – Klinisk handledning

*En jämförelse mellan sjukhusets kliniker (T5-T10 läkarprogrammet) i god klinisk handledning vårterminen 2015*

Totalpoängen är medelvärdet (6 = max) av de tio frågorna rörande klinisk handledning (se nedan)



## Förändring av totalpoäng från VT14 till HT14

Plats	Klinik	VT12	HT12	VT13	HT13	VT14	HT14	VT15	Skillnad
1	Gastrokirurgi	4,01	4,18	3,48	4,19	3,73	3,29	4,13	0,84
2	Geriatrisk	4,23	4,82	4,62	3,64	4,76	3,37	4,13	0,76
3	Tumörsjukdomar	4,70	4,86	4,39	3,85	4,05	4,00	4,58	0,57
4	Psykiatri	3,77	3,79	4,07	4,14	4,20	3,90	4,45	0,56
5	Gynekologi	4,04	3,74	3,95	4,20	4,38	3,90	4,45	0,55
6	Obstetrik	4,11	4,05	4,35	4,29	4,37	3,76	4,28	0,52
7	Njurmedicin	4,61	4,63	4,67	4,89	4,58	4,24	4,74	0,50
8	Urologi	4,72	4,65	4,61	4,85	4,38	4,03	4,49	0,46
9	Hud	4,45	4,82	4,39	3,90	4,73	4,64	4,85	0,20
10	Ortopedi	5,37	4,92	5,08	4,82	5,06	4,82	5,01	0,19
11	Pediatrik	4,28	4,44	4,44	4,40	4,47	4,38	4,53	0,16
12	Lungmedicin	4,20	4,10	4,37	4,78	4,68	4,13	4,29	0,15
13	Gastromedicin	4,69	4,49	4,50	4,95	4,90	4,65	4,80	0,15
14	Kardiologi	4,57	4,46	4,69	5,28	4,83	5,37	5,47	0,10
15	30E och 85AM	3,86	3,51	3,58	3,75	3,86	4,07	4,15	0,08
16	Anestesi	5,33	4,77	5,11	5,05	5,00	4,93	4,99	0,06
17	Ögon	4,25	4,93	4,70	4,86	4,93	4,80	4,86	0,06
18	Öron-näsa-hals	4,56	4,64	5,07	4,85	4,75	4,67	4,72	0,04
19	Neurologi	4,70	4,21	4,64	4,79	4,34	4,54	4,53	-0,01
20	Thoraxkirurgi	4,69	4,67	5,30	5,23	4,55	4,90	4,79	-0,11
21	Reumatologi	4,17	4,54	4,83	4,68	5,10	5,24	5,07	-0,17
22	Akutsjukvård	4,39	4,40	4,29	5,01	4,79	4,91	4,68	-0,23
23	Kärlkirurgi	4,46	4,02	3,71	2,63	4,67	4,74	4,47	-0,27
24	Endokrin medicin	3,77	4,19	4,40	4,43	3,57	4,68	4,20	-0,48
25	Endokrin kirurgi	4,04	4,28	4,48	4,38	4,48	5,10	4,44	-0,66

## 1. Hur var introduktionen och bemötandet på placeringen?

Plats	Klinik	Poäng
1	Kardiologi	5,9
2	Gastromedicin	5,7
3	Njurmedicin	5,7
4	Ögon	5,6
5	Ortopedi	5,6
6	Öron-näsa-hals	5,4
7	Reumatologi	5,4
8	Akutsjukvård	5,3
9	Anestesi	5,2
10	Hud	5,2
11	Thoraxkirurgi	5,2
12	Neurologi	5,1
13	Psykiatri	5,1
14	Kärlkirurgi	4,9
15	Lungmedicin	4,9
16	Pediatrik	4,9
17	Endokrin kirurgi	4,9
18	Urologi	4,9
19	Tumörsjukdomar	4,9
20	Endokrin medicin	4,9
21	Gynekologi	4,8
22	Geriatrisk	4,7
23	Obstetrik	4,7
24	30E och 85AM	4,5
25	Gastrokirurgi	4,4

(1 = dålig/obefintlig, 6 = mycket bra)

## 2. I vilken utsträckning visste du själv vad du förväntades lära dig under din placering?

Plats	Klinik	Poäng
1	Ortopedi	5,9
2	Kardiologi	5,3
3	Gynekologi	5,2
4	Reumatologi	5,1
5	Urologi	5,1
6	Gastromedicin	5,1
7	Obstetrik	5,1
8	Hud	5,1
9	Anestesi	5,0
10	Pediatrik	5,0
11	Psykiatri	5,0
12	30E och 85AM	5,0
13	Akutsjukvård	4,9
14	Njurmedicin	4,9
15	Öron-näsa-hals	4,9
16	Kärlkirurgi	4,8
17	Ögon	4,8
18	Neurologi	4,8
19	Endokrin medicin	4,7
20	Thoraxkirurgi	4,6
21	Tumörsjukdomar	4,6
22	Lungmedicin	4,4
23	Endokrin kirurgi	4,4
24	Gastrokirurgi	4,4
25	Geriatrisk	4,3

(1 = jag hade ingen aning, 6 = jag visste precis)

## 3. I vilken utsträckning upplevde du att dina handledare visste vad du skulle lära dig under din placering?

Plats	Klinik	Poäng
1	Kardiologi	5,9
2	Gastromedicin	5,6
3	Njurmedicin	5,5
4	Reumatologi	5,3
5	Hud	5,3
6	Kärlkirurgi	5,2
7	Ortopedi	5,1
8	Ögon	5,1
9	Thoraxkirurgi	5,1
10	Lungmedicin	5,0
11	Anestesi	5,0
12	Pediatrik	5,0
13	Urologi	4,8
14	Öron-näsa-hals	4,8
15	Gynekologi	4,6
16	Neurologi	4,6
17	Obstetrik	4,6
18	Psykiatri	4,5
19	Tumörsjukdomar	4,4
20	Endokrin kirurgi	4,4
21	30E och 85AM	4,3
22	Endokrin medicin	4,3
23	Gastrokirurgi	4,3
24	Akutsjukvård	4,1
25	Geriatrisk	4,0

(1 = han/hon/de hade ingen aning, 6 = han/hon/de visste precis)

#### 4. I vilken utsträckning var din placering genomtänkt och planerad?

Plats	Klinik	Poäng
1	Kardiologi	5,8
2	Ögon	5,6
3	Gastromedicin	5,5
4	Öron-näsa-hals	5,5
5	Hud	5,4
6	Lungmedicin	5,4
7	Reumatologi	5,4
8	Njurmedicin	5,3
9	Urologi	5,1
10	Kärlkirurgi	5,1
11	Thoraxkirurgi	5,1
12	Ortopedi	5,0
13	Endokrin kirurgi	4,9
14	Gynekologi	4,9
15	Anestesi	4,8
16	Neurologi	4,7
17	Pediatrik	4,6
18	Obstetrik	4,6
19	Endokrin medicin	4,6
20	Akutsjukvård	4,4
21	Tumörsjukdomar	4,4
22	Psykiatri	4,1
23	30E och 85AM	4,0
24	Gastrokirurgi	3,7
25	Geriatrisk	3,6

(1 = inte alls, 6 = i allra högsta grad)

#### 5. Intresserade sig dina handledare för dig och utvärderade dina kunskaper och färdigheter?

Plats	Klinik	Poäng
1	Kardiologi	5,7
2	Anestesi	5,4
3	Gastromedicin	5,2
4	Reumatologi	5,1
5	Hud	5,1
6	Thoraxkirurgi	5,1
7	Njurmedicin	5,0
8	Ögon	4,8
9	Tumörsjukdomar	4,8
10	Psykiatri	4,8
11	Ortopedi	4,7
12	Akutsjukvård	4,7
13	Kärlkirurgi	4,6
14	Pediatrik	4,6
15	Öron-näsa-hals	4,6
16	Neurologi	4,5
17	Lungmedicin	4,5
18	Gynekologi	4,5
19	Obstetrik	4,5
20	30E och 85AM	4,4
21	Geriatrisk	4,3
22	Urologi	4,3
23	Endokrin kirurgi	4,3
24	Gastrokirurgi	4,2
25	Endokrin medicin	4,0

(1 = nej inte alls, 6 = ja i allra högsta grad)

## 6. Stimulerade placeringen till fortsatt lärande inom det aktuella kunskapsområdet?

Plats	Klinik	Poäng
1	Kardiologi	5,6
2	Anestesi	5,4
3	Ortopedi	5,3
4	Akutsjukvård	5,2
5	Njurmedicin	5,1
6	Pediatrik	5,1
7	Reumatologi	5,0
8	Thoraxkirurgi	4,9
9	Tumörsjukdomar	4,9
10	Öron-näsa-hals	4,8
11	Gastromedicin	4,8
12	Psykiatri	4,8
13	Kärlkirurgi	4,6
14	Hud	4,6
15	Ögon	4,6
16	Endokrin kirurgi	4,6
17	Lungmedicin	4,6
18	Neurologi	4,6
19	Gynekologi	4,5
20	Obstetrik	4,4
21	30E och 85AM	4,3
22	Gastrokirurgi	4,3
23	Urologi	4,3
24	Endokrin medicin	4,2
25	Geriatrisk	4,0

(1 = nej inte alls, 6 = ja verkligen)

## 7. I vilken grad fick du själv aktivt handlägga patienter?

Plats	Klinik	Poäng
1	Ortopedi	5,6
2	Kardiologi	5,3
3	Akutsjukvård	5,1
4	Reumatologi	5,1
5	Öron-näsa-hals	4,6
6	Hud	4,6
7	Ögon	4,5
8	Pediatrik	4,4
9	Thoraxkirurgi	4,4
10	Neurologi	4,4
11	Tumörsjukdomar	4,4
12	Gastromedicin	4,3
13	Geriatrisk	4,1
14	Gastrokirurgi	4,1
15	Endokrin kirurgi	4,0
16	Njurmedicin	4,0
17	Anestesi	4,0
18	Urologi	3,8
19	30E och 85AM	3,8
20	Endokrin medicin	3,8
21	Psykiatri	3,7
22	Kärlkirurgi	3,5
23	Gynekologi	3,5
24	Obstetrik	3,1
25	Lungmedicin	2,8

(1 = inte alls, 6 = i allra högsta grad)

## 8. Hur har undervisningen/handledningen i praktiska moment varit?

Plats	Klinik	Poäng
1	Anestesi	5,5
2	Kardiologi	5,4
3	Hud	5,4
4	Ögon	5,3
5	Ortopedi	5,3
6	Öron-näsa-hals	5,2
7	Akutsjukvård	5,1
8	Thoraxkirurgi	4,9
9	Reumatologi	4,9
10	Neurologi	4,8
11	Urologi	4,7
12	Tumörsjukdomar	4,7
13	Kärlkirurgi	4,7
14	Gastrokirurgi	4,5
15	Endokrin kirurgi	4,5
16	Gynekologi	4,5
17	Gastromedicin	4,4
18	Pediatrik	4,4
19	Lungmedicin	4,3
20	Psykiatri	4,2
21	Obstetrik	4,2
22	30E och 85AM	4,1
23	Njurmedicin	4,0
24	Geriatrik	3,7
25	Endokrin medicin	3,6

(1 = mycket dålig - jag har inte fått handledning alls/inte fått försöka, 6 = mycket bra - min handledare har visat och förklarat och jag har fått prova själv)

## 9. Hur ofta fick du återkoppling på det du gjorde på din placering?

Plats	Klinik	Poäng
1	Kardiologi	5,5
2	Reumatologi	5,1
3	Anestesi	4,8
4	Njurmedicin	4,6
5	Hud	4,4
6	Tumörsjukdomar	4,4
7	Lungmedicin	4,4
8	Geriatrik	4,4
9	Endokrin kirurgi	4,3
10	Ögon	4,2
11	Psykiatri	4,2
12	Neurologi	4,2
13	Gastromedicin	4,2
14	Thoraxkirurgi	4,1
15	Akutsjukvård	4,0
16	Gastrokirurgi	4,0
17	Pediatrik	3,9
18	30E och 85AM	3,9
19	Urologi	3,9
20	Ortopedi	3,9
21	Öron-näsa-hals	3,9
22	Kärlkirurgi	3,8
23	Endokrin medicin	3,6
24	Gynekologi	3,6
25	Obstetrik	3,3

(1 = aldrig, 6 = alltid)

## 10. Engagerade/intresserade sig även andra personalkategorier än läkare i/för din utbildning?

Plats	Klinik	Poäng
1	Anestesi	4,7
2	Thoraxkirurgi	4,6
3	Obstetrik	4,5
4	Gynekologi	4,5
5	Reumatologi	4,4
6	Endokrin medicin	4,4
7	Tumörsjukdomar	4,4
8	Kardiologi	4,2
9	Endokrin kirurgi	4,2
10	Geriatric	4,1
11	Ögon	4,1
12	Psykiatri	4,1
13	Urologi	4,0
14	Ortopedi	3,9
15	Akutsjukvård	3,8
16	Neurologi	3,7
17	Öron-näsa-hals	3,5
18	Kärlkirurgi	3,5
19	Hud	3,5
20	Pediatrik	3,4
21	Njurmedicin	3,4
22	Gastrokirurgi	3,3
23	Gastromedicin	3,2
24	30E och 85AM	3,1
25	Lungmedicin	2,5

(1 = nej inte alls, 6 = ja absolut)

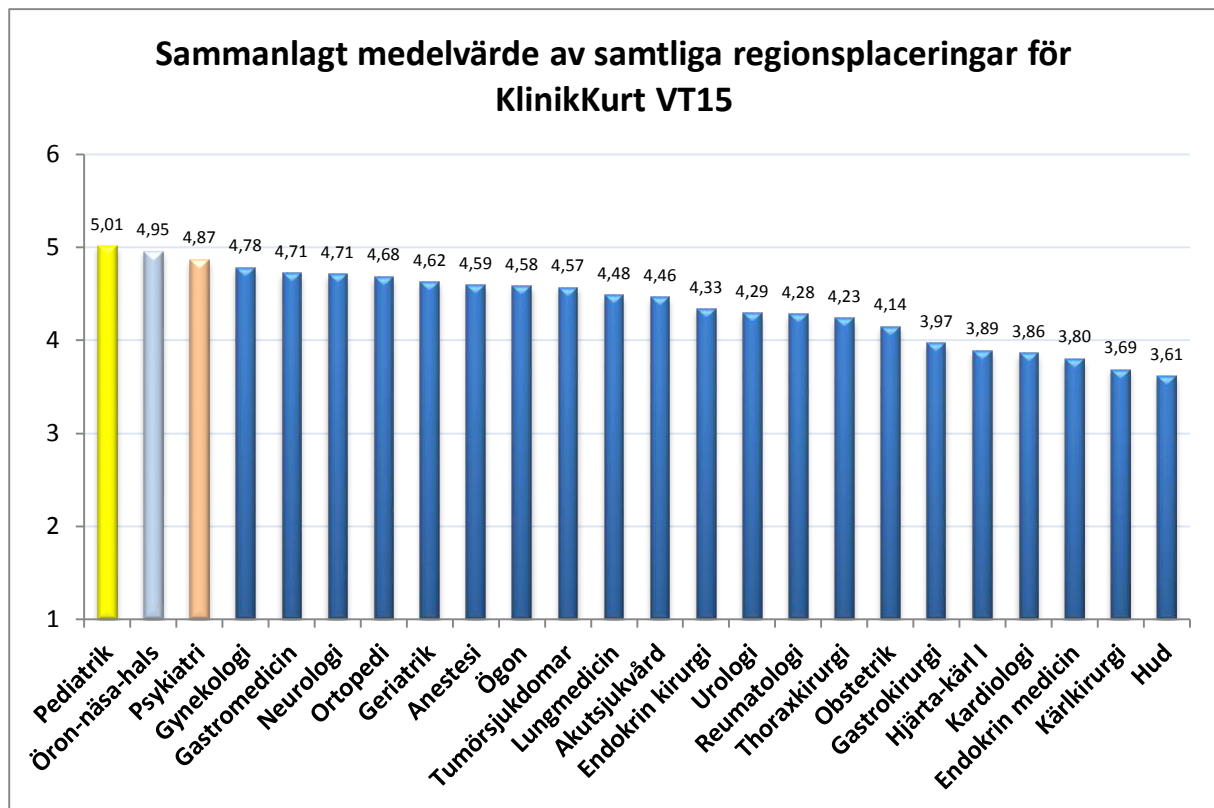
### Antal inlämnade svar per klinik på Akademiska

Plats	Klinik	Inlämnade svar
1	T8/T9 Psykiatri	140
2	T9/T10 Pediatrik	92
3	T8/T9 Ögon	76
4	T8/T9 Öron-näsa-hals	62
5	T8/T9 Neurologi	60
6	T5 Lungmedicin	45
7	T7 Njurmedicin	44
8	T9/T10 Obstetrik	40
9	T6 Gastromedicin	39
10	T9/T10 Gynekologi	37
11	T5 Akutsjukvård I	34
12	T6 Anestesi	33
13	T7 Hud	30
14	T6 Kardiologi	29
15	T6 Endokrin kirurgi	29
16	T6 Gastrokirurgi	29
17	T5 Geriatric	28
18	T6 Endokrin medicin	27
19	T7 Tumörsjukdomar	25
20	T5 Hjärta-kärl I	23
21	T6 Thoraxkirurgi	19
22	T7 Urologi	19
23	T6 Kärlkirurgi	17
24	T7 Reumatologi	14
25	T7 Ortopedi	7

Observera! Ovanstående siffror gäller enbart för de kandidater som varit placerade på respektive avdelning i Uppsala. Kandidater placerade i regionen ingår ej i denna statistik. Psyk, pediatrik, gyn samt obstetrik har uppdelade utvärderingar och därför högre antal svar.

# KlinikKurt i regionen

Totalpoängen är medelvärdet (6 = max) av de tio frågorna rörande klinisk handledning. Uppsalas siffror är borträknade.



## Antal inlämnade svar från studenter med regionsplacering

Plats	Klinik	Inlämnade svar
1	Pediatrisk	56
2	Öron-näsa-hals	53
3	Psykiatri	41
4	Gynekologi	27
5	Gastromedicin	14
6	Neurologi	45
7	Ortopedi	37
8	Geriatrisk	46
9	Anestesi	23
10	Ögon	30
11	Tumörsjukdomar	26
12	Lungmedicin	24
13	Akutsjukvård	46
14	Endokrin kirurgi	15
15	Urologi	19
16	Reumatologi	24
17	Thoraxkirurgi	3
18	Obstetrik	14
19	Gastrokirurgi	42
20	Hjärta-kärl I	54
21	Kardiologi	20
22	Endokrin medicin	18
23	Kärlkirurgi	17
24	Hud	15

Kurser med färre än 10 svaranden redovisas ej. "Hjärta-kärl I" motsvaras av "30E och 85AM" på Akademiska.