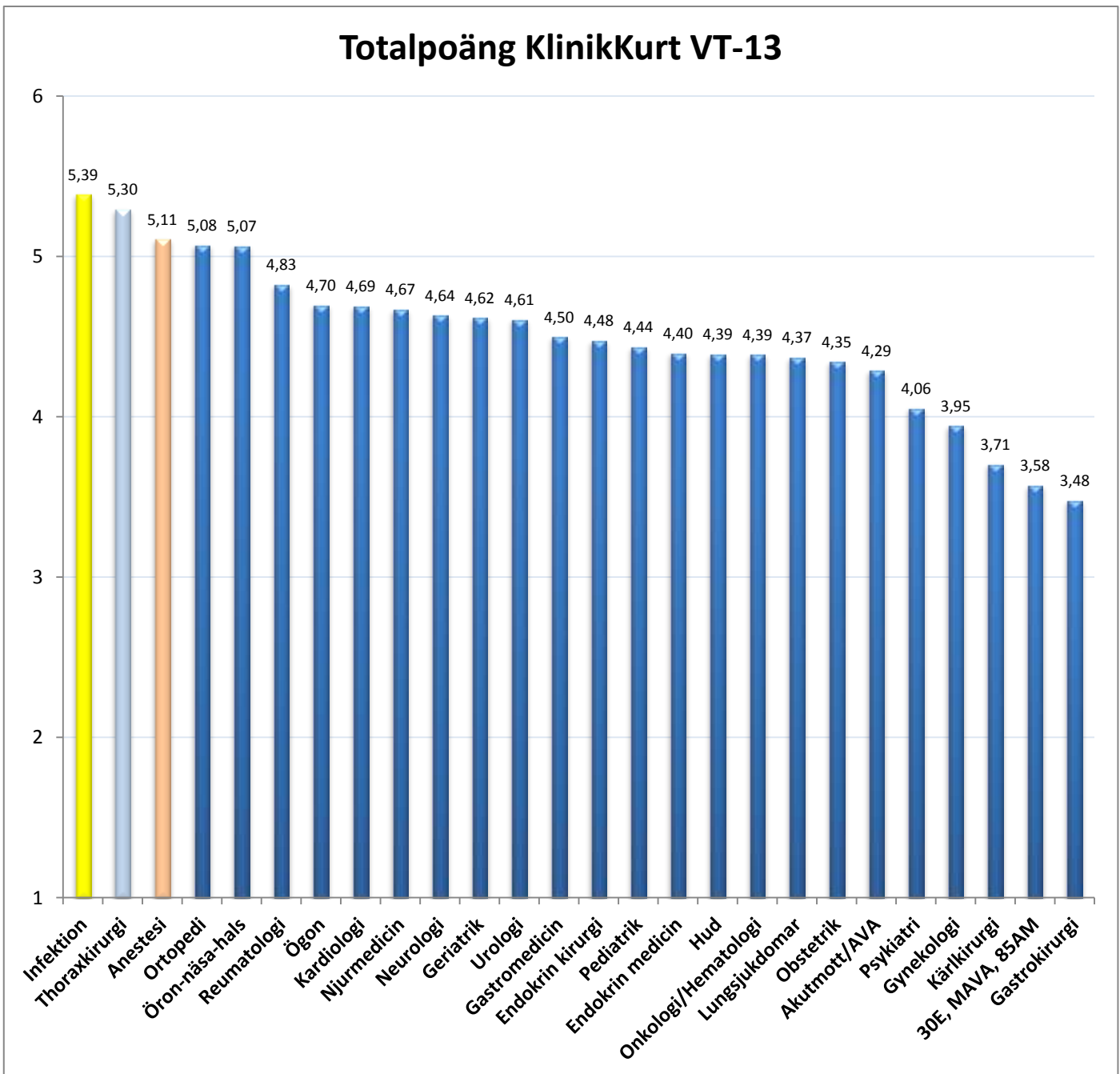


KlinikKurt – Klinisk handledning

En jämförelse mellan sjukhusets kliniker (T5-T10 läkarprogrammet) i god klinisk handledning vårterminen 2013

Totalpoängen är medelvärdet (6 = max) av de tio frågorna rörande klinisk handledning (se nedan)



Förändring av totalpoäng från HT12 till VT13

Plats	Klinik	VT10	HT10	VT11	HT11	VT12	HT12	VT13	Skillnad
1	Thoraxkirurgi	-	3,80	4,73	5,06	4,69	4,67	5,30	0,63
2	Öron-näsa-hals	4,90	4,37	4,31	4,42	4,56	4,64	5,07	0,43
3	Neurologi	3,78	4,41	4,57	4,36	4,70	4,21	4,64	0,43
4	Anestesi	5,08	5,07	5,18	5,34	5,33	4,77	5,11	0,34
5	Obstetrik	3,67	3,27	4,45	4,19	4,11	4,05	4,35	0,30
6	Reumatologi	3,89	4,18	4,30	4,26	4,17	4,54	4,83	0,29
7	Psykiatri	4,27	4,29	4,15	3,59	3,77	3,79	4,06	0,27
8	Lungsjukdomar	4,51	4,04	4,73	4,27	4,20	4,10	4,37	0,27
9	Kardiologi	4,13	4,33	4,39	4,60	4,57	4,46	4,69	0,23
10	Endokrin medicin	-	-	-	-	3,77	4,19	4,40	0,21
11	Gynekologi	4,13	3,09	4,02	4,18	4,04	3,74	3,95	0,21
12	Infektion	5,33	5,30	5,37	5,31	5,35	5,19	5,39	0,20
13	Endokrin kirurgi	-	-	-	-	4,04	4,28	4,48	0,20
14	Ortopedi	3,91	4,45	4,51	5,07	5,37	4,92	5,08	0,16
15	30E, MAVA, 85AM	4,01	3,18	3,51	3,75	3,86	3,51	3,58	0,07
16	Njurmedicin	4,20	4,78	4,56	4,91	4,61	4,63	4,67	0,04
17	Gastromedicin	4,79	4,60	4,76	4,39	4,69	4,49	4,50	0,01
18	Pediatrik	4,11	3,67	3,97	4,18	4,28	4,44	4,44	0,00
19	Urologi	4,94	5,02	4,66	4,47	4,72	4,65	4,61	-0,04
20	Akutmott/AVA	4,42	4,24	3,86	4,61	4,39	4,40	4,29	-0,11
21	Geriatrisk	4,42	4,38	4,71	4,83	4,23	4,82	4,62	-0,20
22	Ögon	3,87	4,63	5,00	4,91	4,25	4,93	4,70	-0,23
23	Kärlkirurgi	-	4,37	4,56	2,88	4,46	4,02	3,71	-0,31
24	Hud	4,23	4,97	4,72	4,81	4,45	4,82	4,39	-0,43
25	Onkologi/Hematologi	4,19	4,59	4,60	4,53	4,70	4,86	4,39	-0,47
26	Gastrokirurgi	3,63	3,67	4,53	3,84	4,01	4,18	3,48	-0,70

1. Hur var introduktionen och bemötandet på placeringen?

Plats	Klinik	Poäng
1	Ortopedi	5,7
2	Infektion	5,6
3	Thoraxkirurgi	5,6
4	Lungsjukdomar	5,6
5	Kardiologi	5,4
6	Gastromedicin	5,3
7	Reumatologi	5,3
8	Öron-näsa-hals	5,3
9	Anestesi	5,3
10	Onkologi/Hematologi	5,2
11	Njurmedicin	5,2
12	Geriatrisk	5,2
13	Endokrin medicin	5,2
14	Obstetrik	5,0
15	Ögon	4,9
16	Endokrin kirurgi	4,9
17	Hud	4,9
18	Neurologi	4,7
19	Akutmott/AVA	4,7
20	Pediatrik	4,7
21	Urologi	4,7
22	Psykiatri	4,6
23	Kärlkirurgi	4,6
24	Gynekologi	4,3
25	30E, MAVA, 85AM	3,7
26	Gastrokirurgi	3,6

(1 = dålig/obefintlig, 6 = mycket bra)

2. I vilken utsträckning visste du själv vad du förväntades lära dig under din placering?

Plats	Klinik	Poäng
1	Ortopedi	5,5
2	Anestesi	5,4
3	Infektion	5,2
4	Öron-näsa-hals	5,1
5	Gastromedicin	4,9
6	Kärlkirurgi	4,9
7	Obstetrik	4,8
8	Kardiologi	4,8
9	Thoraxkirurgi	4,8
10	Pediatrik	4,7
11	Njurmedicin	4,7
12	Endokrin medicin	4,7
13	Urologi	4,7
14	Gynekologi	4,7
15	Lungsjukdomar	4,6
16	Neurologi	4,6
17	Psykiatri	4,6
18	Reumatologi	4,5
19	Ögon	4,5
20	Onkologi/Hematologi	4,5
21	Endokrin kirurgi	4,5
22	Geriatrisk	4,4
23	Akutmott/AVA	4,3
24	Hud	4,3
25	Gastrokirurgi	4,0
26	30E, MAVA, 85AM	3,8

(1 = jag hade ingen aning, 6 = jag visste precis)

3. I vilken utsträckning upplevde du att dina handledare visste vad du skulle lära dig under din placering?

Plats	Klinik	Poäng
1	Infektion	5,4
2	Thoraxkirurgi	5,3
3	Ortopedi	5,3
4	Öron-näsa-hals	5,2
5	Reumatologi	5,0
6	Njurmedicin	5,0
7	Gastromedicin	5,0
8	Ögon	4,9
9	Anestesi	4,9
10	Hud	4,7
11	Endokrin kirurgi	4,7
12	Onkologi/Hematologi	4,7
13	Neurologi	4,6
14	Pediatrik	4,5
15	Geriatrisk	4,5
16	Endokrin medicin	4,5
17	Kardiologi	4,5
18	Urologi	4,4
19	Lungsjukdomar	4,4
20	Obstetrik	4,3
21	Kärlkirurgi	4,2
22	Psykiatri	4,2
23	Gynekologi	4,2
24	Akutmott/AVA	3,7
25	30E, MAVA, 85AM	3,6
26	Gastrokirurgi	3,5

(1 = han/hon/de hade ingen aning, 6 = han/hon/de visste precis)

4. I vilken utsträckning var din placering genomtänkt och planerad?

Plats	Klinik	Poäng
1	Thoraxkirurgi	5,6
2	Öron-näsa-hals	5,5
3	Infektion	5,4
4	Ortopedi	5,4
5	Reumatologi	5,4
6	Ögon	5,4
7	Hud	5,1
8	Kardiologi	5,1
9	Gastromedicin	5,1
10	Njurmedicin	5,1
11	Endokrin kirurgi	5,0
12	Onkologi/Hematologi	5,0
13	Lungsjukdomar	4,9
14	Endokrin medicin	4,8
15	Urologi	4,7
16	Akutmott/AVA	4,6
17	Neurologi	4,5
18	Anestesi	4,5
19	Obstetrik	4,5
20	Pediatrik	4,4
21	Gynekologi	4,2
22	Geriatrisk	4,1
23	Psykiatri	3,5
24	30E, MAVA, 85AM	3,3
25	Gastrokirurgi	3,3
26	Kärlkirurgi	2,8

(1 = inte alls, 6 = i allra högsta grad)

5. Intresserade sig dina handledare för dig och utvärderade dina kunskaper och färdigheter?

Plats	Klinik	Poäng
1	Thoraxkirurgi	5,5
2	Infektion	5,4
3	Reumatologi	5,3
4	Anestesi	5,2
5	Ortopedi	5,2
6	Öron-näsa-hals	5,1
7	Kardiologi	4,9
8	Njurmedicin	4,9
9	Neurologi	4,9
10	Ögon	4,8
11	Urologi	4,8
12	Endokrin kirurgi	4,8
13	Geriatrisk	4,6
14	Onkologi/Hematologi	4,6
15	Pediatrik	4,6
16	Gastromedicin	4,6
17	Obstetrik	4,5
18	Lungsjukdomar	4,4
19	Hud	4,3
20	Psykiatri	4,2
21	Gynekologi	4,1
22	Endokrin medicin	4,1
23	Akutmott/AVA	4,1
24	30E, MAVA, 85AM	3,9
25	Gastrokirurgi	3,8
26	Kärlkirurgi	3,8

(1 = nej inte alls, 6 = ja i allra högsta grad)

6. Stimulerade placeringen till fortsatt lärande inom det aktuella kunskapsområdet?

Plats	Klinik	Poäng
1	Thoraxkirurgi	5,7
2	Ortopedi	5,5
3	Infektion	5,4
4	Anestesi	5,2
5	Öron-näsa-hals	5,2
6	Pediatrik	5,0
7	Obstetrik	5,0
8	Akutmott/AVA	5,0
9	Njurmedicin	5,0
10	Onkologi/Hematologi	4,9
11	Neurologi	4,9
12	Reumatologi	4,9
13	Lungsjukdomar	4,8
14	Endokrin kirurgi	4,8
15	Geriatrisk	4,7
16	Endokrin medicin	4,7
17	Kardiologi	4,7
18	Gynekologi	4,6
19	Psykiatri	4,6
20	Urologi	4,6
21	Ögon	4,5
22	Gastromedicin	4,4
23	Hud	4,0
24	30E, MAVA, 85AM	3,8
25	Kärlkirurgi	3,4
26	Gastrokirurgi	3,2

(1 = nej inte alls, 6 = ja verkligen)

7. I vilken grad fick du själv aktivt handlägga patienter?

Plats	Klinik	Poäng
1	Infektion	5,5
2	Neurologi	5,0
3	Thoraxkirurgi	4,8
4	Öron-näsa-hals	4,8
5	Geriatrisk	4,7
6	Ögon	4,7
7	Reumatologi	4,6
8	Kardiologi	4,6
9	Ortopedi	4,6
10	Anestesi	4,5
11	Akutmott/AVA	4,5
12	Urologi	4,2
13	Njurmedicin	4,2
14	Pediatrik	4,1
15	Hud	4,1
16	Gastromedicin	4,1
17	Endokrin medicin	3,9
18	Endokrin kirurgi	3,9
19	Lungsjukdomar	3,7
20	30E, MAVA, 85AM	3,6
21	Psykiatri	3,4
22	Gastrokirurgi	3,2
23	Onkologi/Hematologi	3,1
24	Obstetrik	3,0
25	Gynekologi	2,9
26	Kärlkirurgi	2,8

(1 = inte alls, 6 = i allra högsta grad)

8. Hur har undervisningen/handledningen i praktiska moment varit?

Plats	Klinik	Poäng
1	Thoraxkirurgi	5,5
2	Anestesi	5,4
3	Öron-näsa-hals	5,3
4	Infektion	5,3
5	Neurologi	5,1
6	Ögon	5,1
7	Reumatologi	5,1
8	Ortopedi	5,0
9	Urologi	5,0
10	Endokrin kirurgi	4,8
11	Hud	4,7
12	Geriatrisk	4,7
13	Akutmott/AVA	4,5
14	Obstetrik	4,4
15	Kardiologi	4,4
16	Njurmedicin	4,3
17	Pediatrik	4,2
18	Onkologi/Hematologi	4,2
19	Kärlkirurgi	4,2
20	Lungsjukdomar	4,2
21	Endokrin medicin	4,2
22	Gastromedicin	4,1
23	Gynekologi	3,9
24	Psykiatri	3,7
25	30E, MAVA, 85AM	3,6
26	Gastrokirurgi	3,4

(1 = mycket dålig - jag har inte fått handledning alls/inte fått försöka, 6 = mycket bra - min handledare har visat och förklarat och jag har fått prova själv)

9. Hur ofta fick du återkoppling på det du gjorde på din placering?

Plats	Klinik	Poäng
1	Infektion	5,7
2	Thoraxkirurgi	5,2
3	Kardiologi	5,2
4	Reumatologi	5,1
5	Anestesi	5,0
6	Ortopedi	4,9
7	Neurologi	4,7
8	Endokrin kirurgi	4,6
9	Hud	4,6
10	Öron-näsa-hals	4,5
11	Geriatrisk	4,5
12	Njurmedicin	4,5
13	Gastromedicin	4,4
14	Ögon	4,2
15	Urologi	4,2
16	Gastrokirurgi	4,0
17	Onkologi/Hematologi	3,9
18	Endokrin medicin	3,9
19	Lungsjukdomar	3,9
20	Pediatrik	3,8
21	Obstetrik	3,7
22	Psykiatri	3,7
23	Kärlkirurgi	3,6
24	Akutmott/AVA	3,5
25	30E, MAVA, 85AM	3,4
26	Gynekologi	3,3

(1 = aldrig, 6 = alltid)

10. Engagerade/intresserade sig även andra personalkategorier än läkare i/för din utbildning?

Plats	Klinik	Poäng
1	Anestesi	5,5
2	Thoraxkirurgi	5,1
3	Obstetrik	5,0
4	Urologi	4,9
5	Infektion	4,9
6	Geriatrisk	4,8
7	Öron-näsa-hals	4,7
8	Pediatrik	4,2
9	Akutmott/AVA	4,1
10	Njurmedicin	4,1
11	Ögon	4,0
12	Endokrin medicin	4,0
13	Gynekologi	4,0
14	Psykatri	4,0
15	Ortopedi	4,0
16	Onkologi/Hematologi	3,8
17	Kardiologi	3,4
18	Neurologi	3,3
19	30E, MAVÅ, 85AM	3,2
20	Hud	3,2
21	Lungsjukdomar	3,1
22	Reumatologi	3,1
23	Gastromedicin	3,1
24	Endokrin kirurgi	3,0
25	Gastrokirurgi	2,9
26	Kärlkirurgi	2,9

(1 = nej inte alls, 6 = ja absolut)

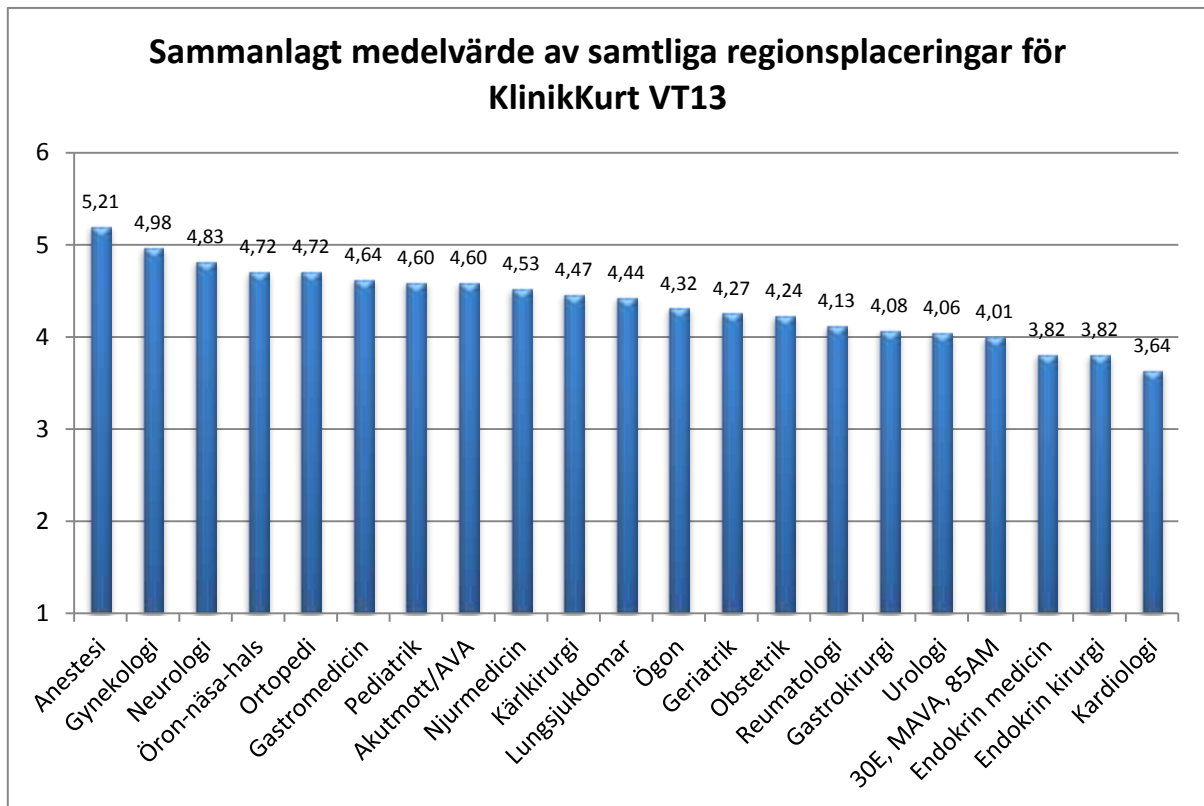
Antal inlämnade svar per klinik på Akademiska

Plats	Klinik	Inlämnade svar
1	Psykatri	107
2	Pediatrik	76
3	Gynekologi	69
4	Infektion	56
5	Onkologi/Hematologi	52
6	Hud	49
7	Anestesi	41
8	Akutmott/AVA	40
9	Obstetrik	39
10	Gastromedicin	38
11	Kardiologi	37
12	Lungsjukdomar	35
13	Njurmedicin	33
14	30E, MAVÅ, 85AM	32
15	Gastrokirurgi	29
16	Thoraxkirurgi	28
17	Geriatrisk	28
18	Reumatologi	28
19	Endokrin medicin	25
20	Ögon	23
21	Öron-näsa-hals	22
22	Neurologi	22
23	Endokrin kirurgi	21
24	Ortopedi	20
25	Urologi	18
26	Kärlkirurgi	14

Observera! Ovanstående siffror gäller enbart för de kandidater som varit placerade på respektive avdelning i Uppsala. Kandidater placerade i regionen ingår ej i denna statistik. Psyk, pediatrik, gyn samt obstetrik har uppdelade utvärderingar och därför högre antal svar.

KlinikKurt i regionen

Totalpoängen är medelvärdet (6 = max) av de tio frågorna rörande klinisk handledning. Uppsalas siffror är borträknade.



Antal inlämnade svar från studenter med regionplacering

Plats	Klinik	Inlämnade svar
1	Gastrokirurgi	49
2	Geriatrisk	47
3	Hjärta-kärl I	41
4	Ortopedi	40
5	Pediatrik	37
6	Lungsjukdomar	37
7	Akutsjukvård I	34
8	Urologi	33
9	Gynekologi	30
10	Kärlkirurgi	29
11	Kardiologi	29
12	Anestesi	28
13	Endokrin medicin	27
14	Reumatologi	26
15	Njurmedicin	21
16	Neurologi	17
17	Gastromedicin	17
18	Öron-näsa-hals	15
19	Endokrin kirurgi	15
20	Obstetrik	14
21	Ögon	13

Kurser med färre än 10 svaranden redovisas ej. "Akutsjukvård I" motsvaras av "Akutmott/AVA" samt "Hjärta-kärl I" motsvaras av "30E, MAVÅ, 85AM" på Akademiska.